

ARDUIN, onverwoestbare elegantie



HET AANBOD VAN VERHARDINGSMATERIALEN WAS NOG NOOIT ZO GROOT EN DIVERS: KLEI- EN BETON-
KLINKERS, SIERGRIND, NATUURSTEEN... ARDUIN IS, DANKZIJ DE INTRINSIEKE EIGENSCHAPPEN EN SUPERI-
EURE KWALITEIT, AL JAAR EN DAG DE ROLLS ROYCE VAN DE NATUURSTEEN EN BEKOORT AL EEUWENLANG
DE GROOTSTE ONTWERPERS. WE WERPEN EEN DIEPGAANDE BLIK OP DIT WONDERLIJKE GESTEENTE!

TEKST EN FOTOGRAFIE: ROELAND VRANCKX

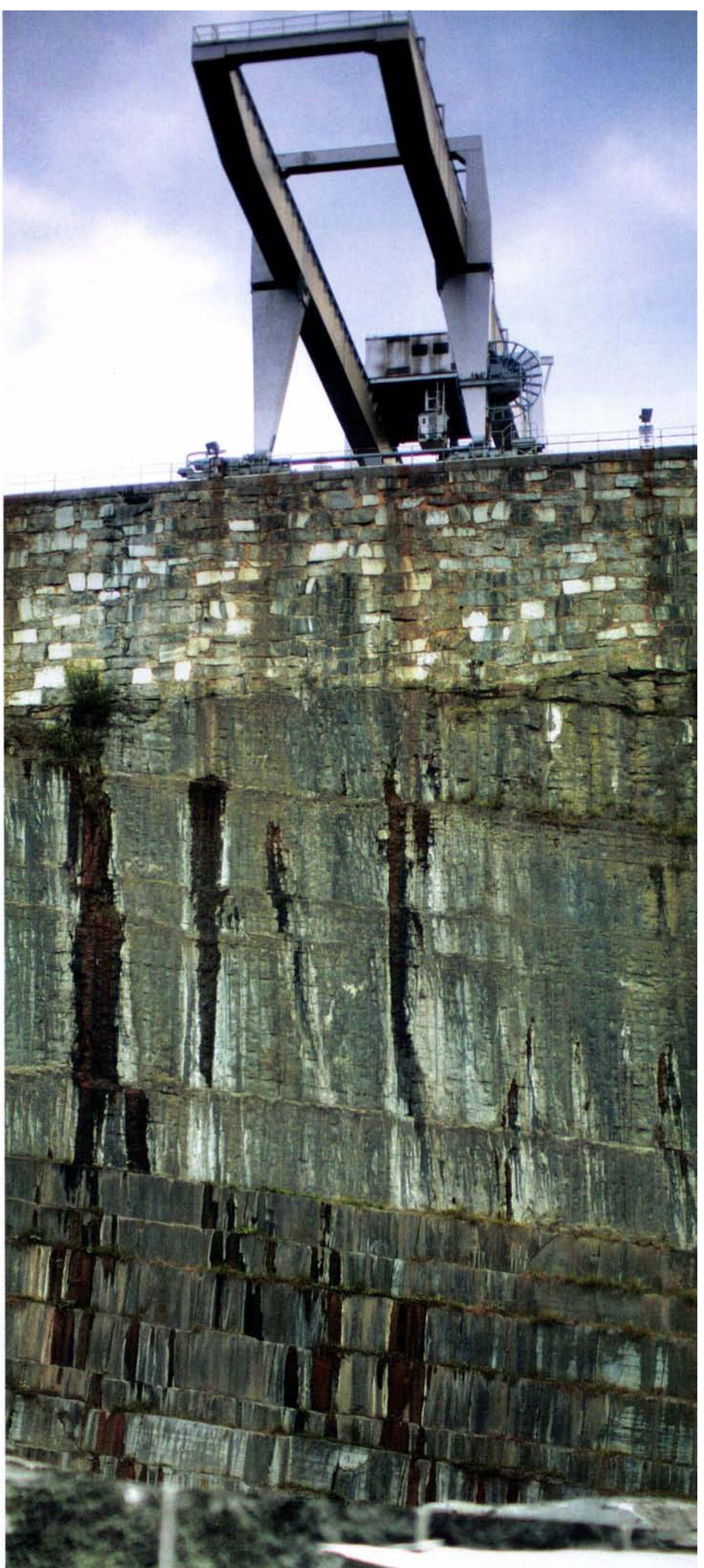
Arduin is niet voor niets de meest geëxploiteerde natuursteensoort. Het is een erg veelzijdig gesteente met veel gezichten: van een ruw rotsblok, trap, vijverboord, armatuur, sculptuur, pot tot brievenbus. Arduin wordt in eindeloos veel toepassingen benut! De grootste troef van blauwe hardsteen is zijn natuurlijke oorsprong en charme. Arduin is tegelijk klassiek en modern, mooi en functioneel. Het is een tijdloos gesteente dat mooier wordt met de jaren en een prestigieus elan geeft aan elke tuin.

STERKE KARAKTERTREKKEN

Arduin is een niet-poreus en erg duurzaam gesteente. Daarom schrijft men er ook wel eens de naam 'petit granit' aan toe. Ondanks deze eigenschappen blijft het erg polyvalent in bewerking. Arduin vertoont een uitgesproken grijsblauwe tint door de aanwezigheid van fijn koolstof en restjes crinoïden. Crinoïden zijn skeletjes van afgestorven zeelelies, diertjes die op de zeebodem leven en zich gedurende duizenden jaren opeenstapelen in harde lagen. De kleine onregelmatigheden maken het product net aantrekkelijk. Hoewel het beoordelen van de kwaliteit complex is voor een niet geoefend oog, wordt geadviseerd om bij aankoop te controleren op verkleuringen, beschadigingen, maatvastheid en scheurtjes.

BELGISCHE STEENGROEVES WERELDBEROEMD

België kent een drie eeuwen oude traditie in de ontginning en bewerking van arduin. Belgische blauwe steen behoorde tot eind 19e eeuw bij de wereldtop. In steengroeves in Wallonië worden reuzegrote blokken arduin gedolven. Slechts 15 % van de ontgonnen steen wordt verhandeld. De arduinblokken worden gezaagd met diamanten sleufzaagmachines en vervoerd met laadkranen die tot 45 ton steen kunnen verslepen. Met rolbruggen worden de gekantrechte (aan vier zijden rechthoekig en parallel afgezaagd) blokken op platte wagons op rails geduwd, die ze naar de zagerij vervoeren. Steenkapperijen verzagen de blokken met reusachtige cirkelzagen in half afgewerkte platen. Daarna is het aan gespecialiseerde steenhouders, die ze machinaal en manueel bewerken tot bruikbare eindproducten.



INFO

OPLETTEN VOOR NAMAAK

Waar nog niet lang geleden natuursteen enkel was weggelegd voor de bon elite wordt het prijsverschil tussen arduin en betonsteen alsmaar kleiner. Fabrikanten brengen nu ook betonproducten op de markt in gelijklopende tinten en formaten. Deze imitaties ontkleuren en slaan na verloop van tijd grijsgrauw uit. Arduintegels en -klinkers zijn minder maatvast, complexer in aanleg, duurder en kwetsbaarder, maar de slijtbaarheid en kleurechtheid overtroeft die keerzijde van de medaille ruimschoots!

VOOR ELK WAT WILS

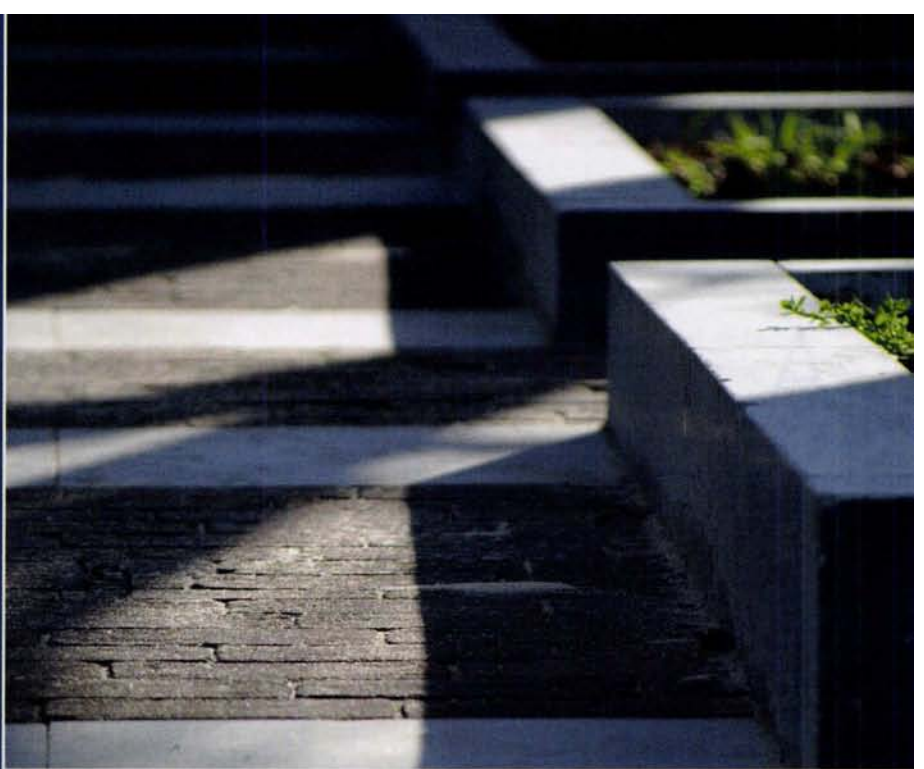
Uw verbeelding kent geen grenzen meer. Het aanbod van arduinklinkers en -tegels is gigantisch. De klassiekers blijven de getrommelde kloosterdallen van 15 op 15 cm. Op dit moment zijn de grote tegelformaten (bijv. 80x80 cm), voor minimalistische en strakke toepassingen, populair. Opteer voor buitengebruik liefst voor tegels en klinkers met een minimale dikte van 5 cm. Het blauwgrijze uiterlijk maakt arduin uiterst geschikt in een ensemble met andere bestratingen zoals kleiklinkers, hout of siergrind.

RESPECT VOOR HET MILIEU

Belgische arduin is een op en top natuurlijk product: lage milieukost en minimaal energieverbruik. Inlandse natuursteen moet niet worden gefabriceerd maar enkel worden gezaagd, bewerkt en beperkt getransporteerd. De levensduur is op de koop toe onbeperkt. Eeuwenlang kan arduin de oorspronkelijke staat behouden of is het herbruikbaar na bewerking.

BEWERKTE ARDUIN

De afwerkingsvorm van het arduinoppervlak bepaalt de uiteindelijke uitstraling. Bij 'zoeten' wordt het bovenvlak gepolijst waardoor de steen glad en de kleur intenser wordt. Met 'boucharderen' krijgt de arduintegel een ruw oppervlak met een puntbeitel. Kleine puntjes worden in het oppervlak gekapt. Bij 'frijnen' trekt men, in plaats van gaatjes, parallelle sleuven in de tegel. En arduin, dat met een vuurvlam wordt behandeld, tótdat er kleine schilfers van de steen springen, valt onder de noemer 'gevlamd'.



BELGISCH VERSUS AZIATISCH

De laatste jaren doet de Aziatische tegenhanger van de Belgische blauwe steen zijn intrede. Dat is vooral te danken aan de competitieve prijs. Opletten dus voor 'koopjes'. Het lijken analoge producten maar ze zijn het in wezen niet. Er bestaat onduidelijkheid over de duurzaamheid, precieze herkomst en weerstand in ons klimaat. Dat, zoals vaak beweerd wordt, alleen de Aziatische variant bruine verkleuringen (oxidatie ijzer) gaat vertonen is echter een fabel. Onderzoek fundeert dat dit in alle steenvariëteiten kan voorkomen. Voor sommige duurzaamheidstesten scoort Aziatische arduin zelfs beter dan de Belgische. Op esthetisch vlak spant onze inheemse arduin de kroon. Dat

de import van stenen uit verre landen geen bijkomende tewerkstelling biedt in eigen land en het verre transport een scandaleuze belasting voor het milieu betekent, hoeft geen verdere uitleg.

MINIMUM AAN ONDERHOUD

In regel volstaat regelmatig onderhoud, met water of schurend zand en harde borstel, om de blauwgrijze teint en textuur te conserveren. Een fikse verfrissingskuur kan door langdurig schrobben met bleekwater, Marseillezeep of waspoeder. Laat dit product een tijdje inwerken en spoel met zuiver water. Reiniging met een hogedrukreiniger is evengoed mogelijk, maar dit kan de voegen beschadigen. In verhuurcentra kan men

speciale reinigingsborstels inhuren. Preventief kan u de steen behandelen met een speciale tegelwax of coating. Deze producten gaan de kleurmutatie afremmen. De tegels verkrijgen een blinkende wetlook, met een intense diepblauwe kleur. Vlekken van drank en eten vormen tijdelijke kringen maar zullen nooit tot in het hart van de steen doordringen. Door de invloed van zon en regen zal de aantasting mettertijd verdwijnen. Sneller resultaat bekomt u met een huishoudelijk afwasmiddel, vlekwerende detergent of een mengeling van water en ammoniak. Roestvlekken verdwijnen door schuren met glaspapier en water. Arduinen tafels, armaturen of sokkels zijn weer als nieuw indien een oplossing van water en kaliumalun op de steen inwerkt. ☞



INFO

CARRIÈRE DU HAINAUT
carrieresduhainaut.com

CARRIÈRE DE LA PIERRE BLEUE BELGE
pierrebleuebelge.be